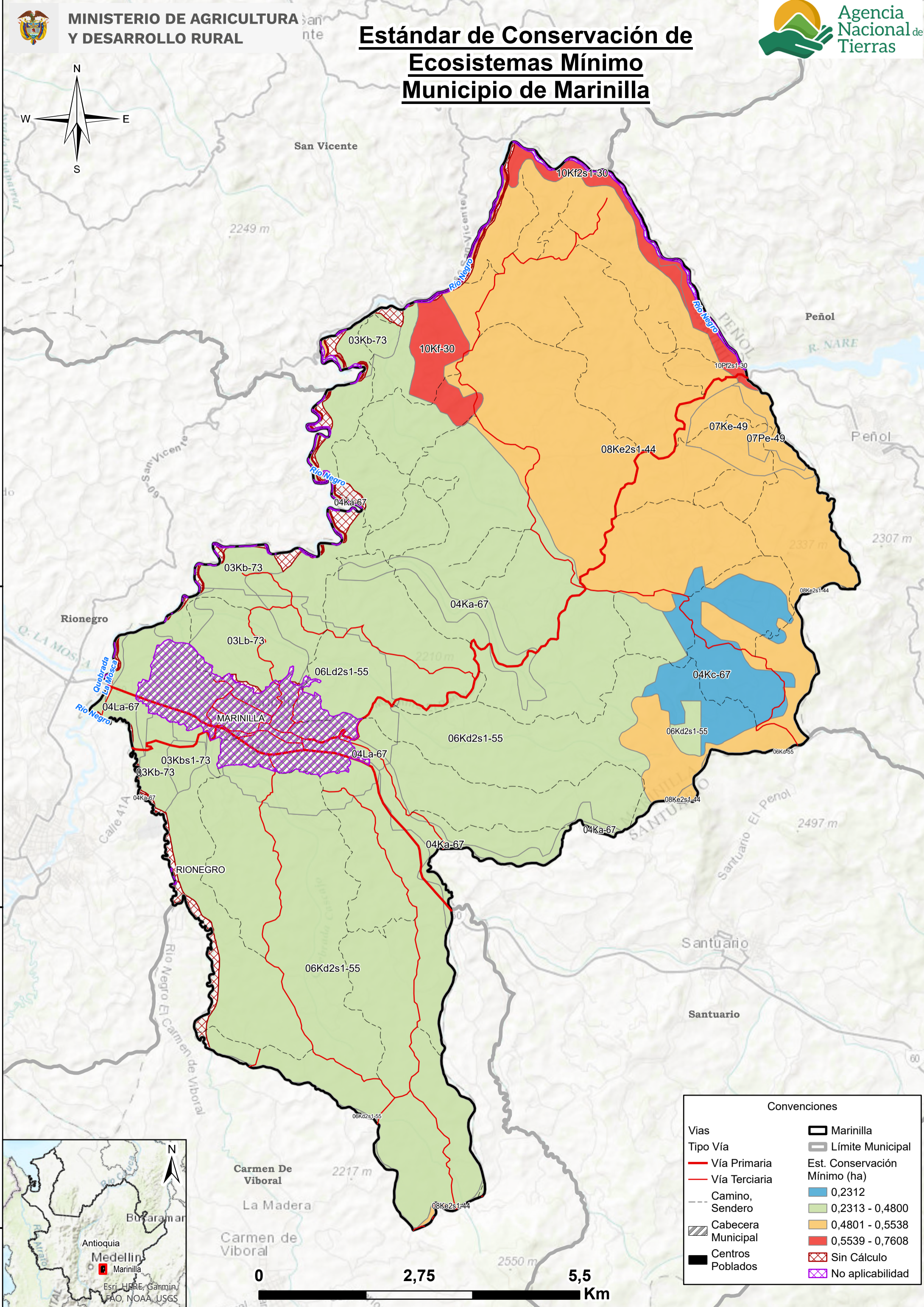




# Estándar de Conservación de Ecosistemas Mínimo Municipio de Marinilla



Convenciones	
Vías	Marinilla
Tipo Vía	Límite Municipal
— Vía Primaria	Est. Conservación Mínimo (ha)
— Vía Terciaria	0,2312
--- Camino, Sendero	0,2313 - 0,4800
▨ Cabecera Municipal	0,4801 - 0,5538
■ Centros Poblados	0,5539 - 0,7608
	▨ Sin Cálculo
	▨ No aplicabilidad

