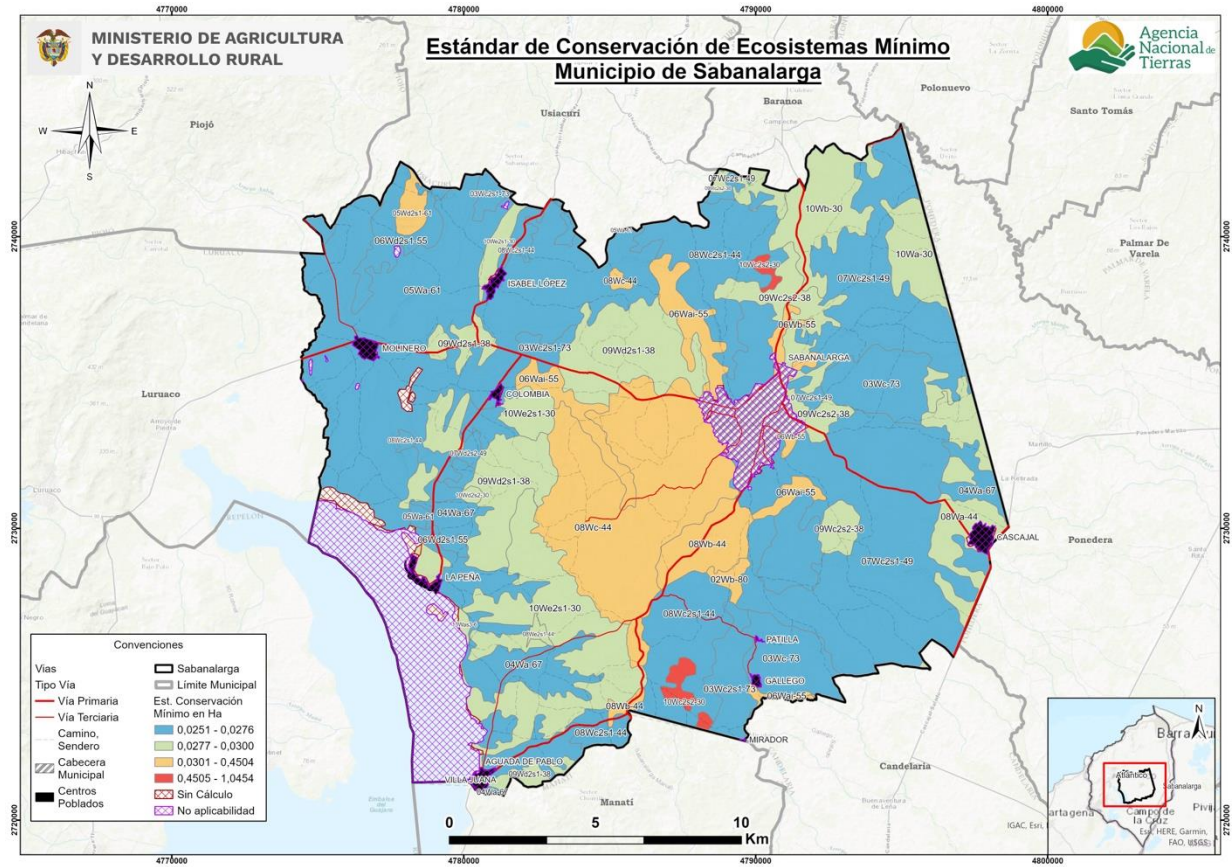


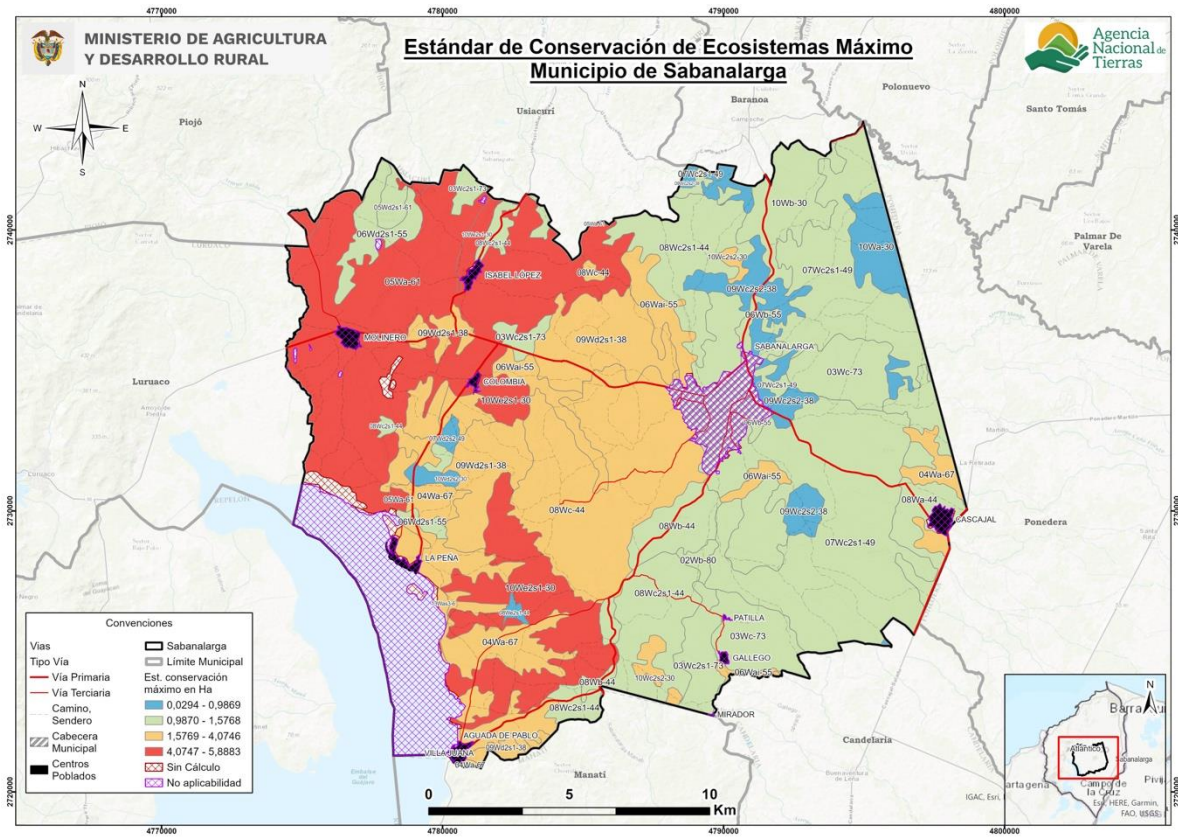
ANEXO 10. RANGOS DE ÁREAS DEL ESTÁNDAR TERRITORIAL DE ESTADO DE CONSERVACIÓN DE ECOSISTEMAS

Rango mínimo: área complementaria del estándar territorial de conservación de ecosistemas para el municipio de Sabanalarga, Atlántico



Fuente: elaboración propia

Rango máximo: área complementaria del estándar territorial de conservación de ecosistemas para el municipio de Sabanalarga, Atlántico



Fuente: elaboración propia