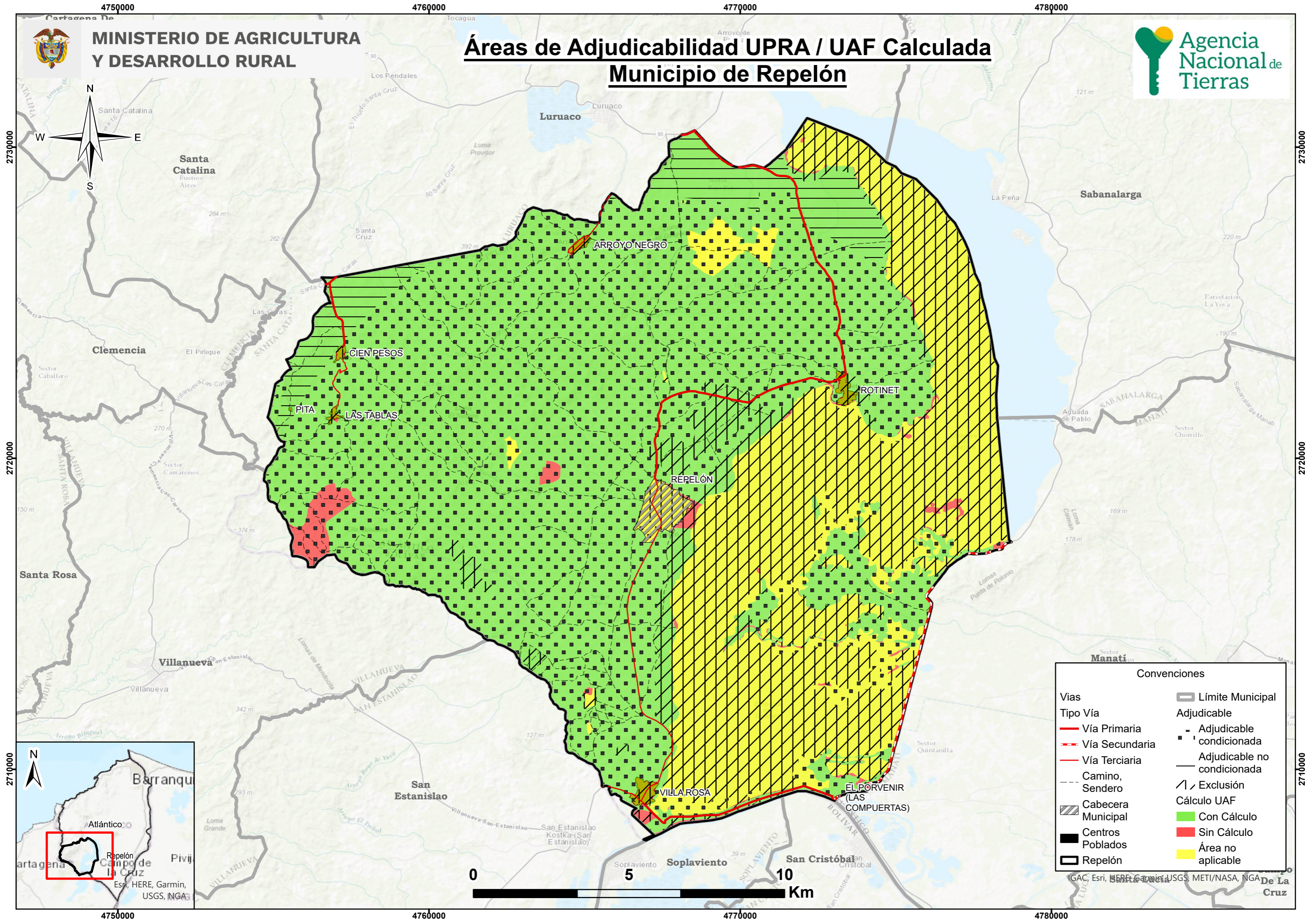
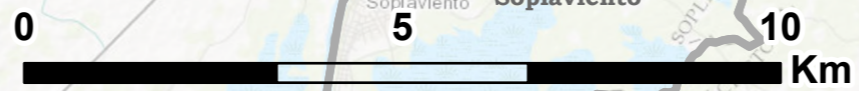




# Áreas de Adjudicabilidad UPRA / UAF Calculada Municipio de Repelón



Convenciones	
Límite Municipal	Adjudicable
Vía Primaria	Adjudicable con cálculo
Vía Secundaria	Adjudicable no condicionada
Vía Terciaria	Exclusión
Camino, Sendero	Cálculo UAF Con Cálculo
Cabecera Municipal	Sin Cálculo
Centros Poblados	Área no aplicable
Repelón	



4750000 4760000 4770000 4780000

2730000 2720000 2710000

0 5 10 Km

Cartagena de Indias, Santa Catalina, Clemencia, Santa Rosa, Villanueva, San Estanislao, San Cristóbal, Barranquilla, Pivijuna, Campo de la Cruz, Atlántico, Repelón, Espr., HERE, Garmin, USGS, INGA