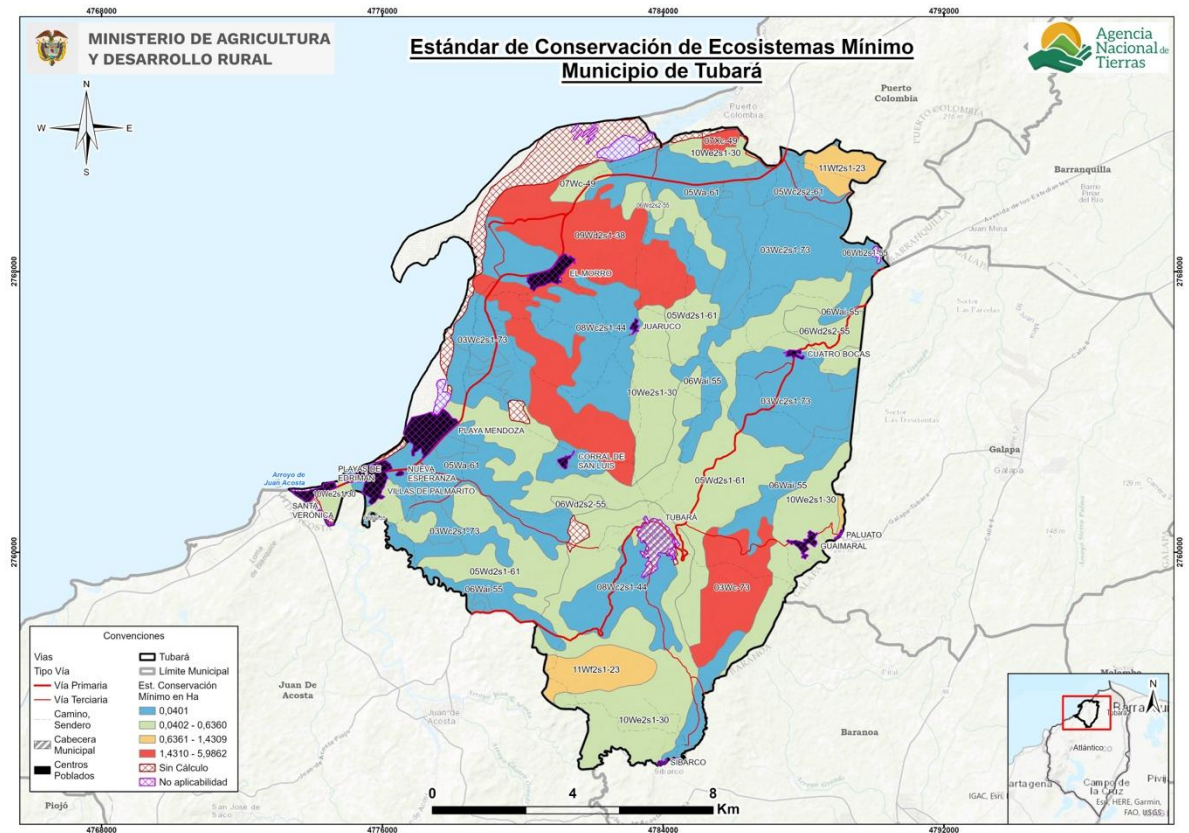


ANEXO 10. RANGOS DE ÁREAS DEL ESTÁNDAR TERRITORIAL DE ESTADO DE CONSERVACIÓN DE ECOSISTEMAS

Rango mínimo: área complementaria del estándar territorial de conservación de ecosistemas para el municipio de Tubará, Atlántico.



Fuente: elaboración propia , ANT 2025.

Rango máximo: área complementaria del estándar territorial de conservación de ecosistemas para el municipio de Tubará, Atlántico

