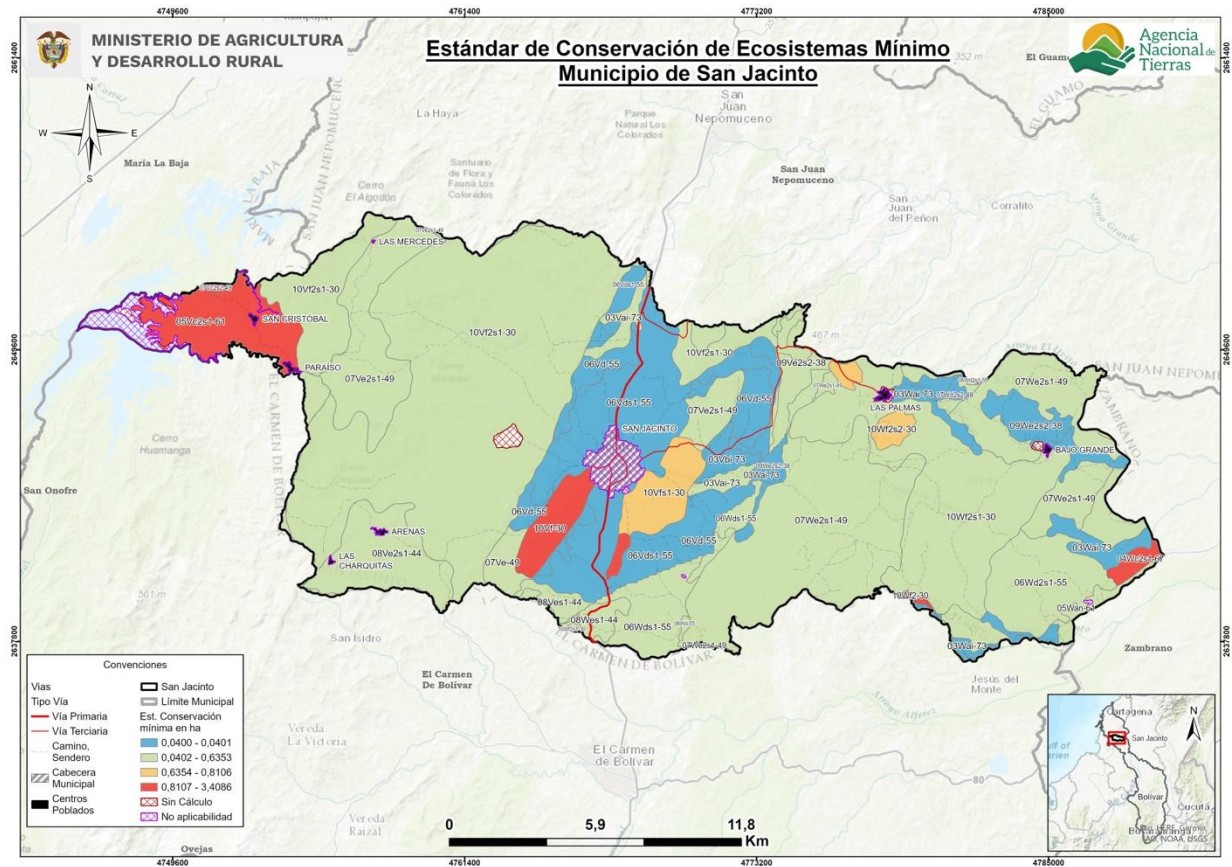


# ANEXO 10. RANGOS DE ÁREAS DEL ESTÁNDAR TERRITORIAL DE ESTADO DE CONSERVACIÓN DE ECOSISTEMAS

Rango mínimo: área complementaria del estándar territorial de conservación de ecosistemas para el municipio de San Jacinto, Bolívar



Fuente: elaboración propia

# Rango máximo: área complementaria del estándar territorial de conservación de ecosistemas para el municipio de San Jacinto

