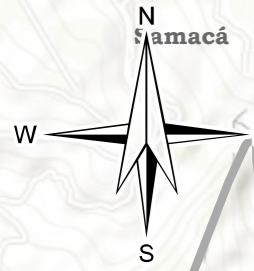




# Estándar de Conservación de Ecosistemas Mínimo Municipio de Boyacá



2162500

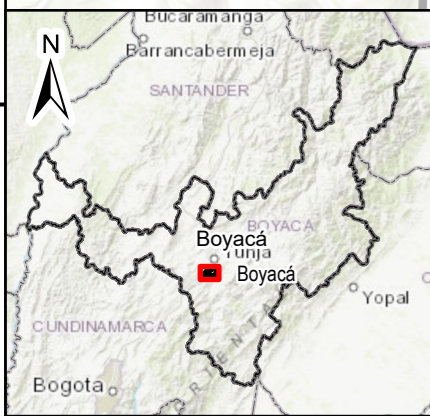
2162500

2159000

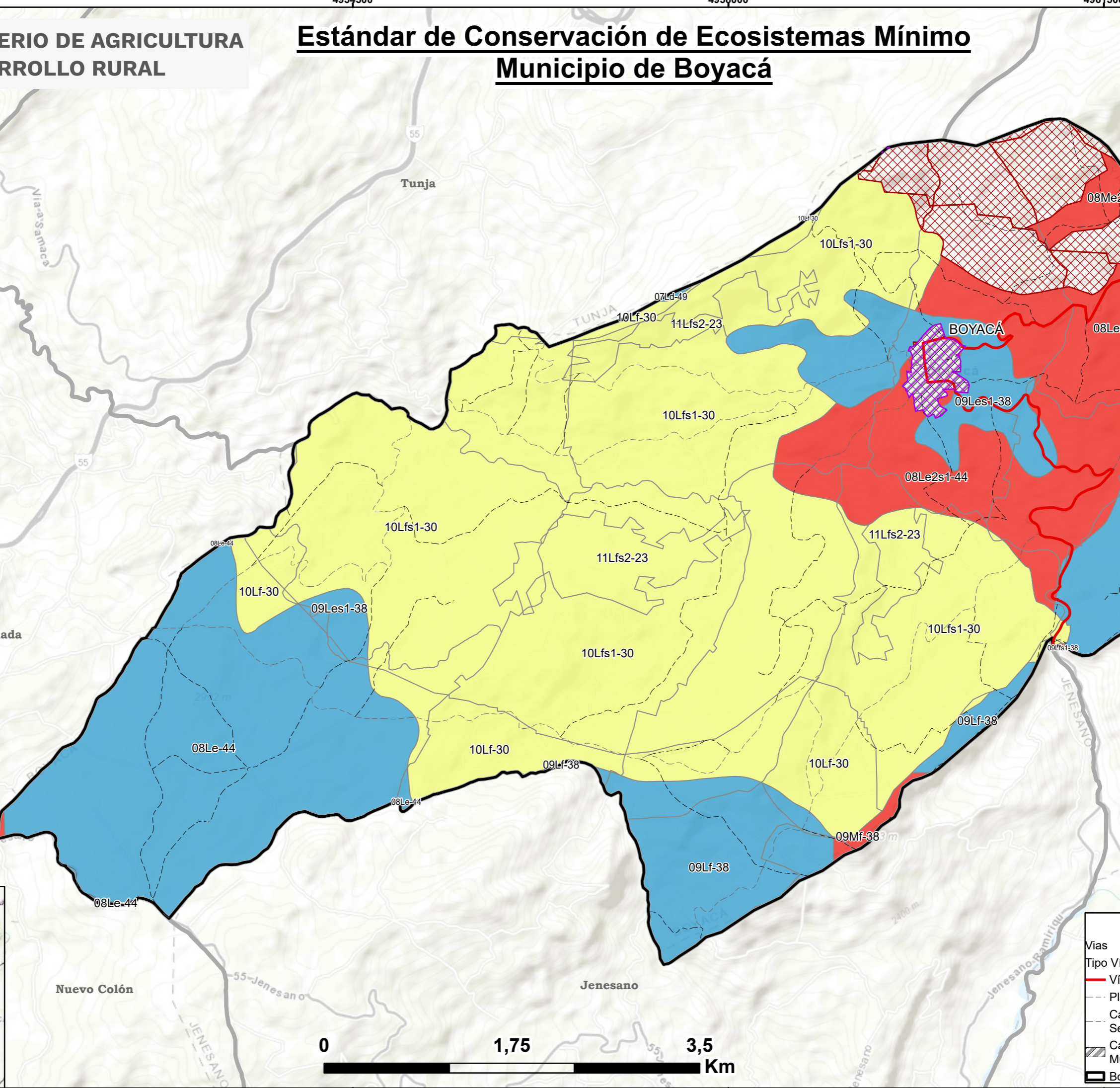
2159000

2155500

2155500

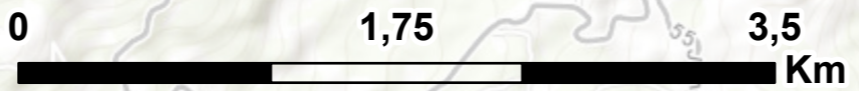


4951000



**Convenciones**

	Límite Municipal		Est. Conservación Mínimo (ha)
	Vía Primaria		0,415 - 0,513
	Placa Huella		0,514 - 0,655
	Camino, Sendero		0,656 - 1,432
	Cabecera Municipal		No aplicabilidad
	Boyacá		Sin Cálculo



4951000

4954500

4958000

4961500