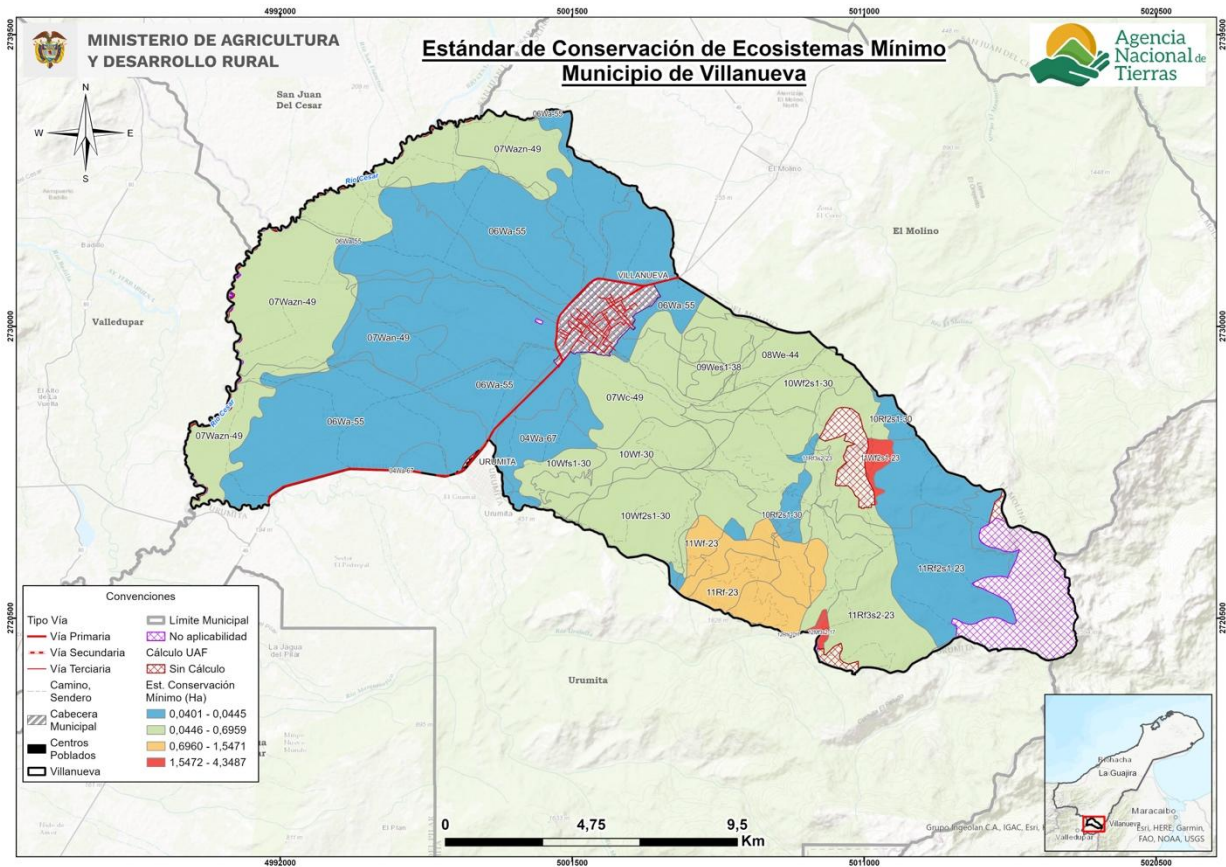


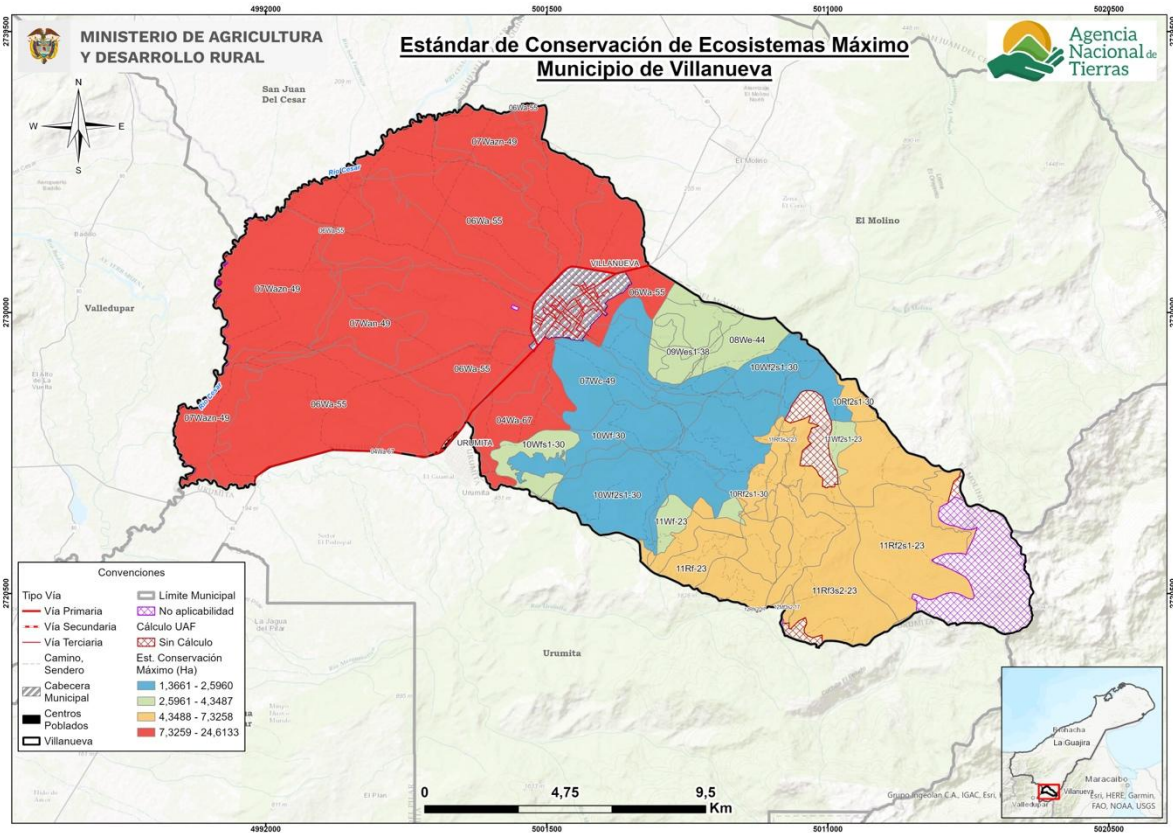
# ANEXO 10. RANGOS DE ÁREAS DEL ESTÁNDAR TERRITORIAL DE ESTADO DE CONSERVACIÓN DE ECOSISTEMAS

Rango mínimo: área complementaria del estándar territorial de conservación de ecosistemas para el municipio de Villanueva, La Guajira



Fuente: elaboración propia ANT, 2025 con base en MADR-ANT, 2021

## Rango máximo: área complementaria del estándar territorial de conservación de ecosistemas para el municipio de Villanueva, La Guajira



Fuente: elaboración propia ANT, 2025 con base en MADR-ANT, 2021