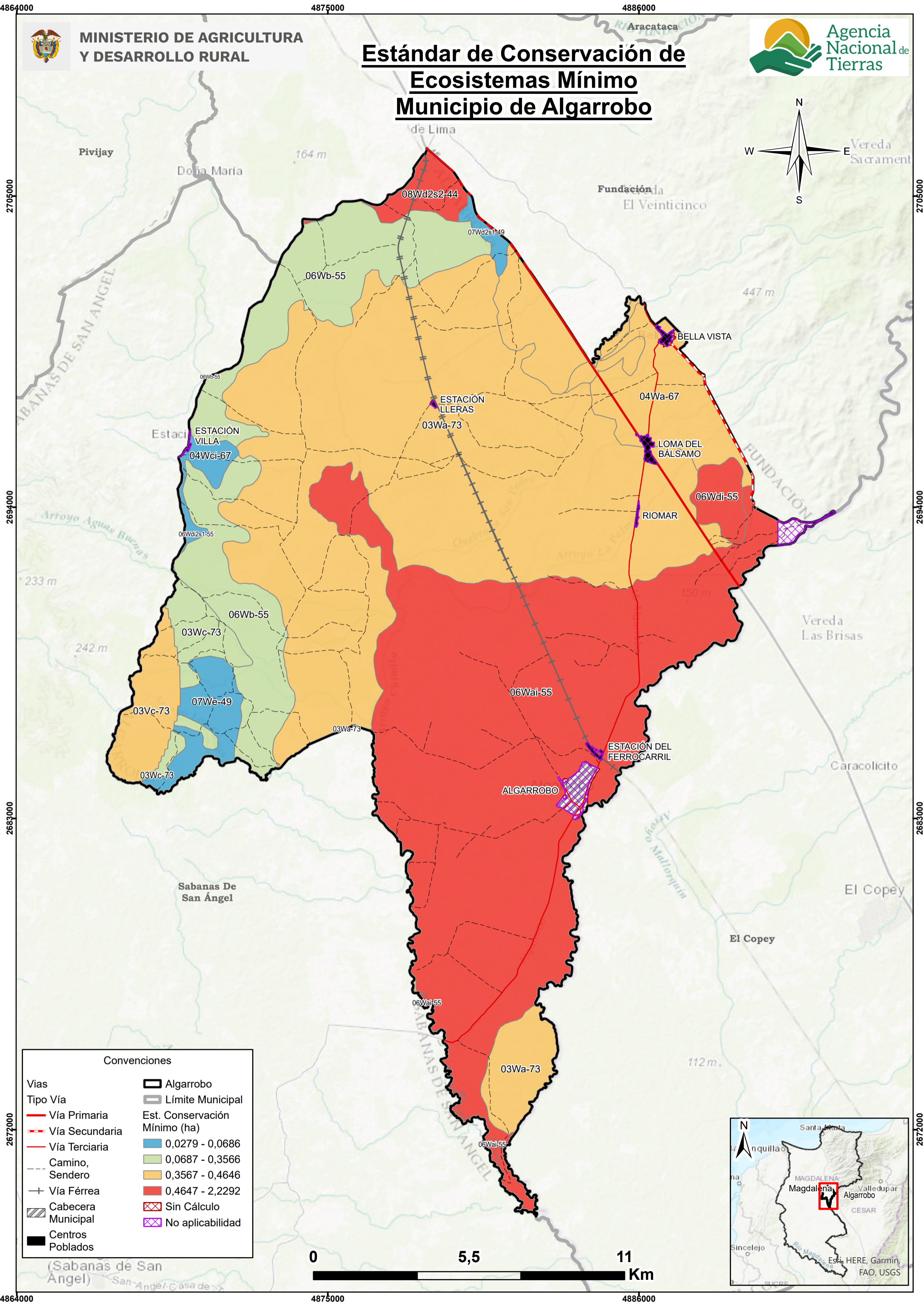




Estándar de Conservación de Ecosistemas Mínimo Municipio de Algarrobo



Convenciones

- | | |
|--------------------|-------------------------------|
| Vías | Algarrobo |
| Tipo Vía | Límite Municipal |
| Vía Primaria | Est. Conservación Mínimo (ha) |
| Vía Secundaria | 0,0279 - 0,0686 |
| Vía Terciaria | 0,0687 - 0,3566 |
| Camino, Sendero | 0,3567 - 0,4646 |
| Vía Férrea | 0,4647 - 2,2292 |
| Cabecera Municipal | Sin Cálculo |
| Centros Poblados | No aplicabilidad |

