

4695000

4700000

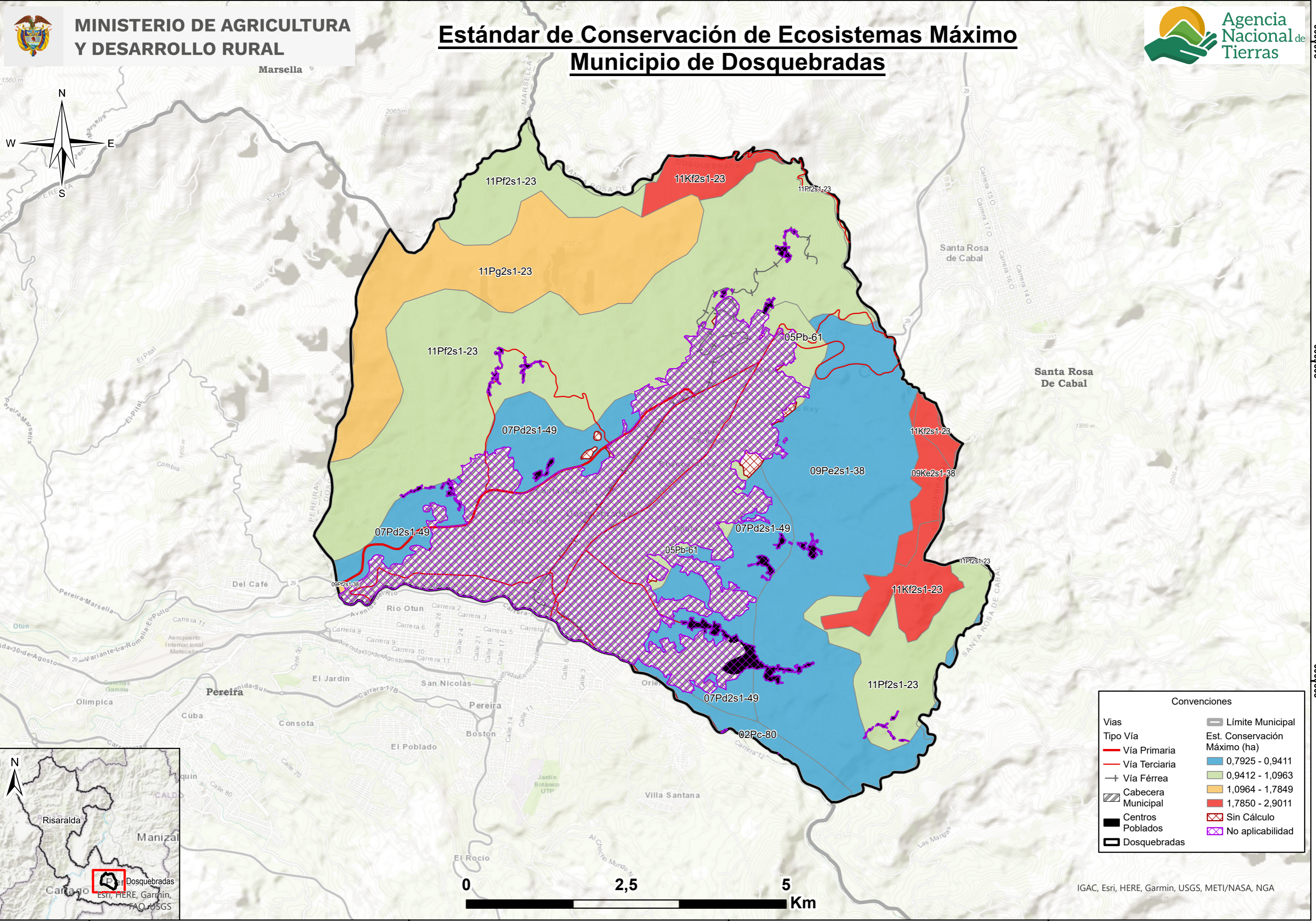
4705000

4710000

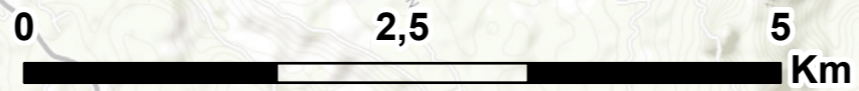


MINISTERIO DE AGRICULTURA Y DESARROLLO RURAL

Estándar de Conservación de Ecosistemas Máximo Municipio de Dosquebradas



| Convenciones | |
|--------------------|---|
| Vía Primaria | Límite Municipal |
| Vía Terciaria | Est. Conservación Máximo (ha) 0,7925 - 0,9411 |
| Vía Férrea | 0,9412 - 1,0963 |
| Cabecera Municipal | 1,0964 - 1,7849 |
| Centros Poblados | 1,7850 - 2,9011 |
| Dosquebradas | Sin Cálculo |
| | No aplicabilidad |



IGAC, Esri, HERE, Garmin, USGS, METI/NASA, NGA

4695000

4700000

4705000

4710000

2100000

2095000

2090000

2100000

2095000

2090000