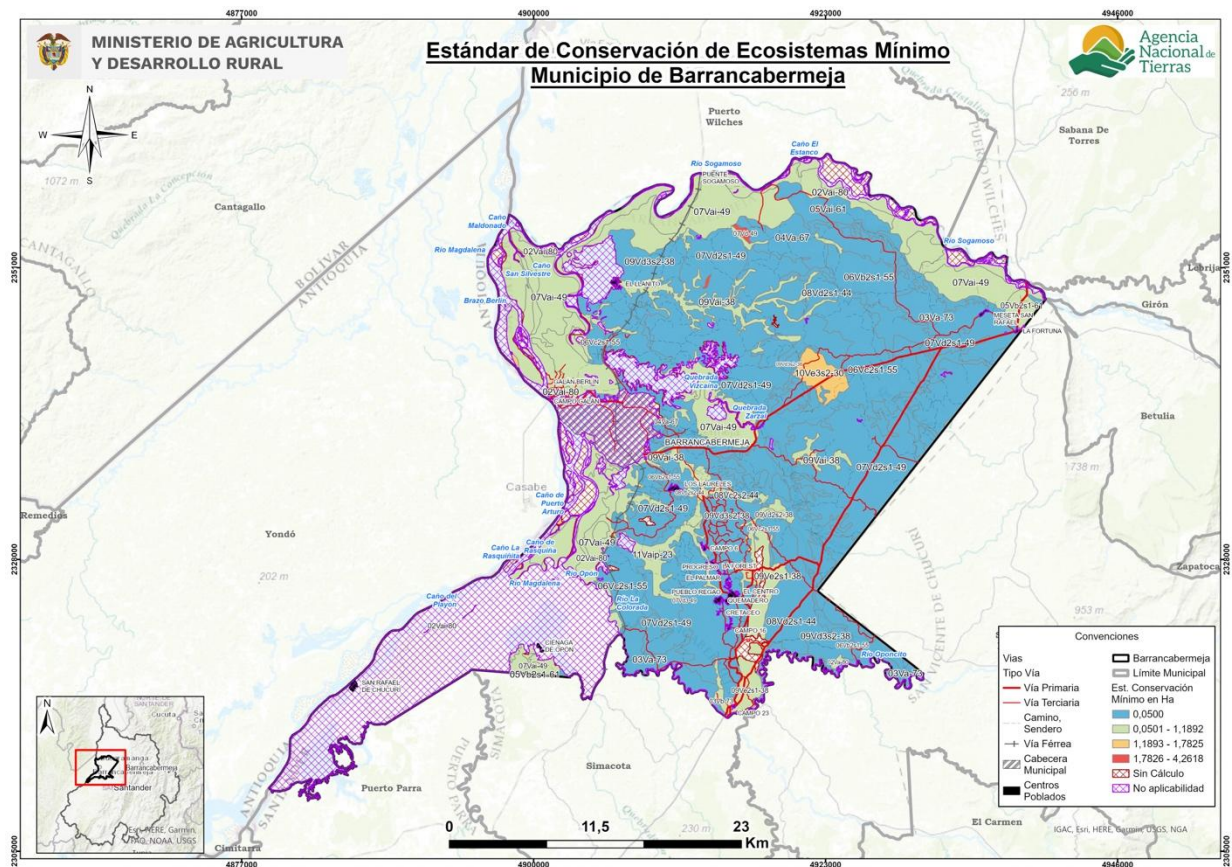


ANEXO 10. RANGOS DE ÁREAS DEL ESTÁNDAR TERRITORIAL DE ESTADO DE CONSERVACIÓN DE ECOSISTEMAS

Rango mínimo: área complementaria del estándar territorial de conservación de ecosistemas para el municipio de Barrancabermeja, Santander



Fuente: ANT, 2025

Rango máximo: área complementaria del estándar territorial de conservación de ecosistemas para el municipio de Barrancabermeja, Santander

