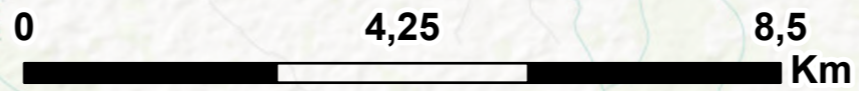
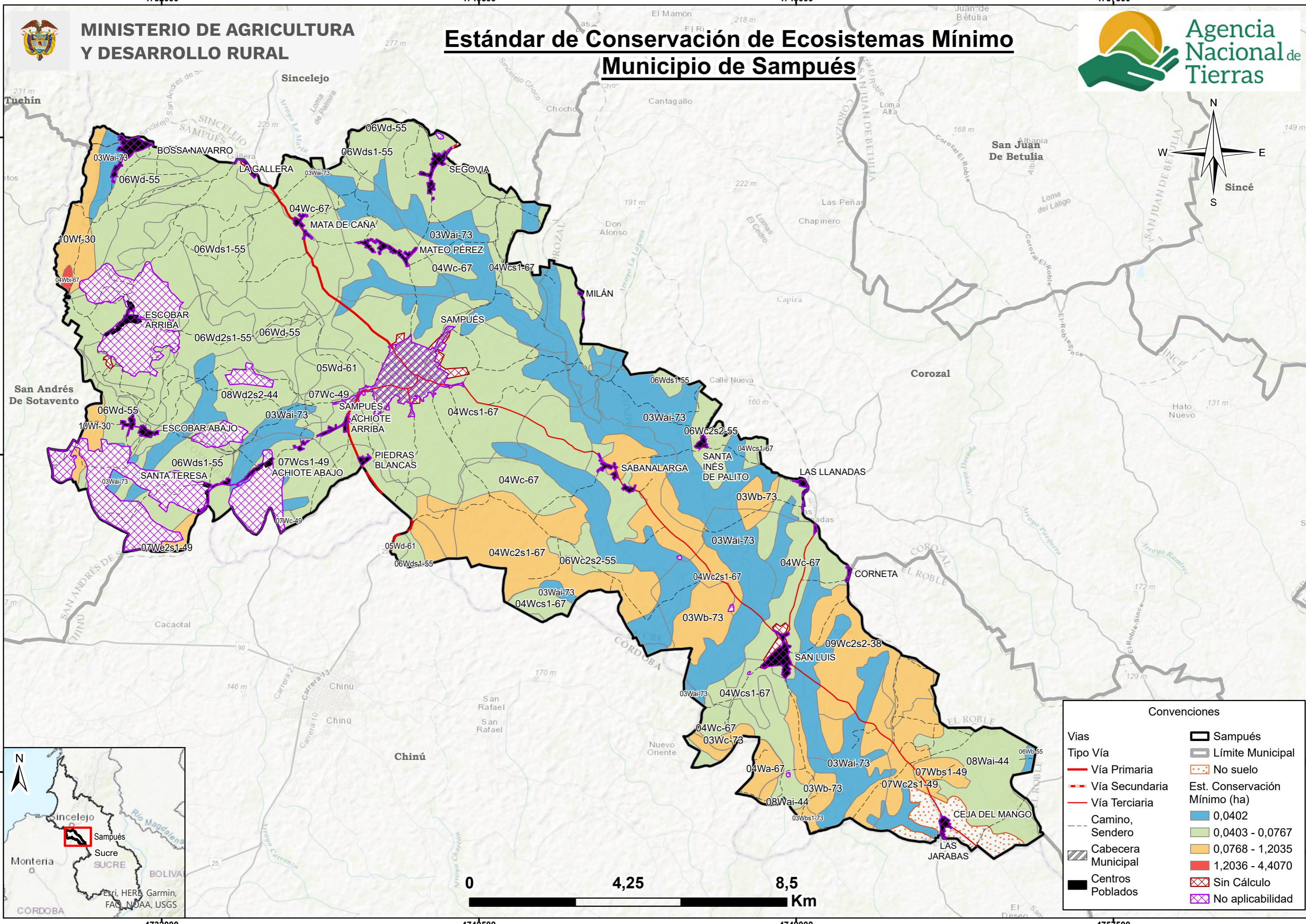




# Estándar de Conservación de Ecosistemas Mínimo Municipio de Sampués



Convenciones	
Vías	Sampués
Tipo Vía	Límite Municipal
Vía Primaria	No suelo
Vía Secundaria	Est. Conservación Mínimo (ha)
Vía Terciaria	0,0402
Camino, Sendero	0,0403 - 0,0767
Cabecera Municipal	0,0768 - 1,2035
Centros Poblados	1,2036 - 4,4070
	Sin Cálculo
	No aplicabilidad