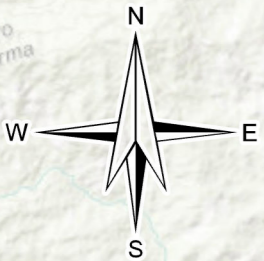




**MINISTERIO DE AGRICULTURA
Y DESARROLLO RURAL**

Áreas de Adjudicabilidad UPRA / UAF Calculada Municipio de Coyaima



1984000

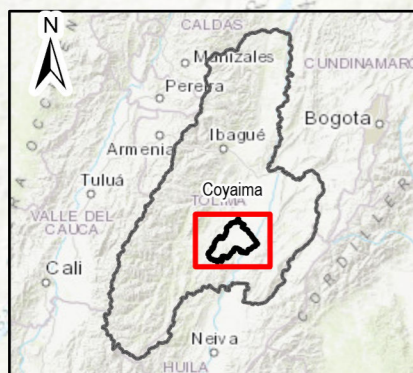
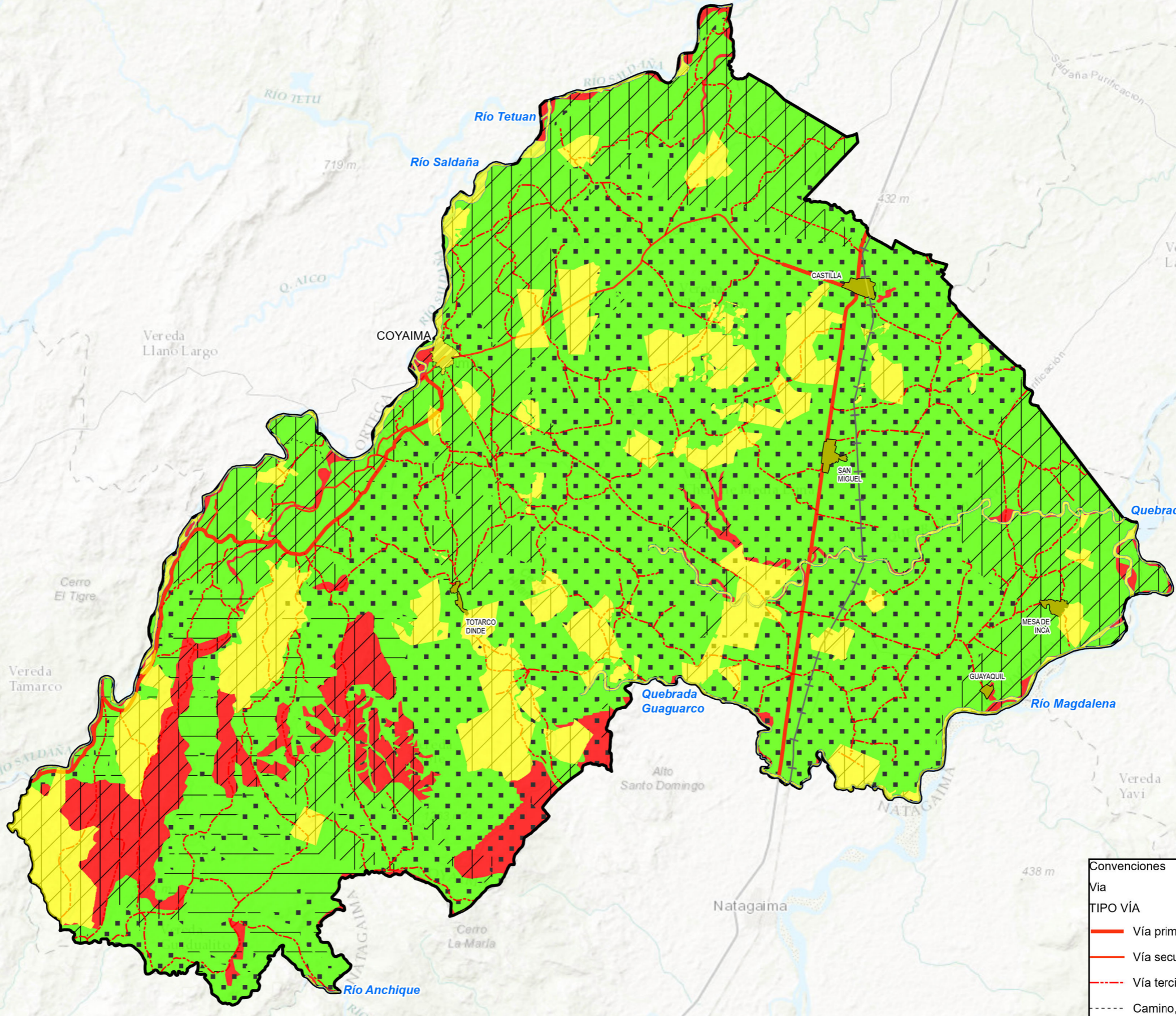
1970000

1956000

1984000

1970000

1956000



Convenciones	
Vía	▭ Coyaima
TIPO VÍA	▭ Límite Municipal
— Vía primaria	▨ Adjudicabilidad
— Vía secundaria	▨ Adjudicable condicionada
— Vía terciaria	▨ Adjudicable no condicionada
- - - Camino, sendero	▨ Exclusión
+ Vía Férrea	▨ Cálculo UAF
▨ Drenaje Doble	▨ Con Cálculo
▨ Cabecera Municipal	▨ Sin Cálculo
▨ Centros Poblados	▨ Área no aplicable

4734000 4748000 4762000 4776000 4790000