



Áreas de Adjudicabilidad UPRA Municipio de Candelaria



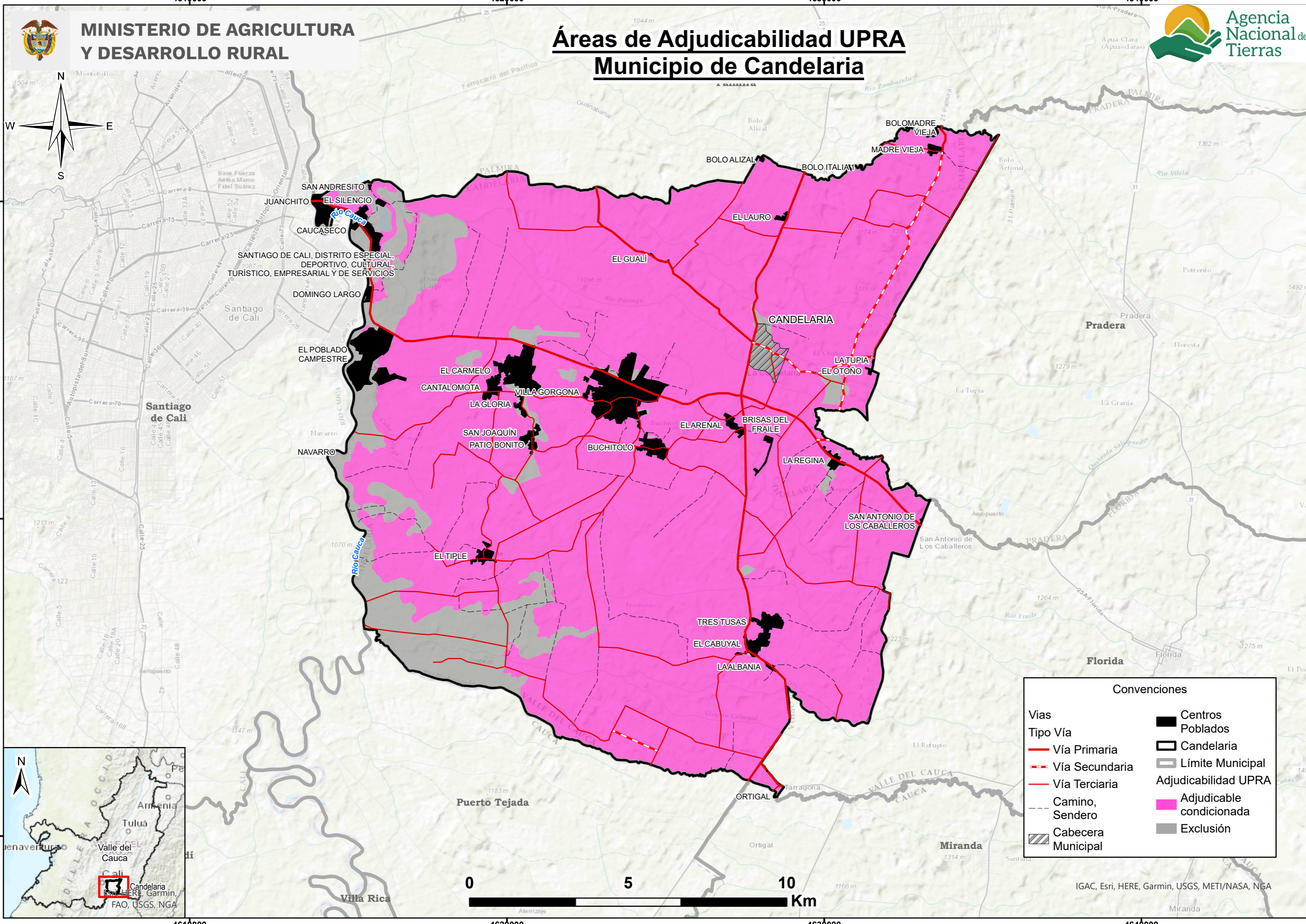
1940000

1930000

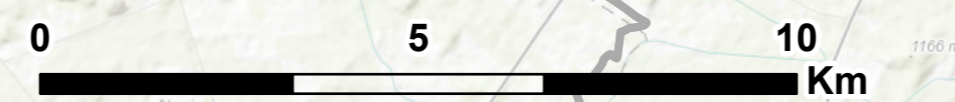


1920000

1920000



Convenciones	
Vias	Centros Poblados
Tipo Vía	Candelaria
— Vía Primaria	Límite Municipal
- - - Vía Secundaria	Adjudicabilidad UPRA
— Vía Terciaria	Adjudicable condicionada
- - - Camino, Sendero	Exclusión
Cabecera Municipal	



4610000

4620000

4630000

4640000